



Statistische Berichte

# Binnenschifffahrt in Bayern im Dezember und im Jahr 2019



H II 1 m 12/2019  
Hrsg. im März 2020  
Bestellnr. H2100C 201912

## Zeichenerklärung

- 0 mehr als nichts, aber weniger als die Hälfte der kleinsten in der Tabelle nachgewiesenen Einheit
- nichts vorhanden oder keine Veränderung
- / keine Angaben, da Zahlen nicht sicher genug
- Zahlenwert unbekannt, geheimzuhalten oder nicht rechenbar
- ... Angabe fällt später an
- X Tabellenfach gesperrt, da Aussage nicht sinnvoll
- ( ) Nachweis unter dem Vorbehalt, dass der Zahlenwert erhebliche Fehler aufweisen kann
- p vorläufiges Ergebnis
- r berichtiges Ergebnis
- s geschätztes Ergebnis
- D Durchschnitt
- ≙ entspricht

## Auf- und Abrunden

Im Allgemeinen ist ohne Rücksicht auf die Endsummen auf- bzw. abgerundet worden. Deshalb können sich bei der Summierung von Einzelangaben geringfügige Abweichungen zu den ausgewiesenen Endsummen ergeben. Bei der Aufgliederung der Gesamtheit in Prozent kann die Summe der Einzelwerte wegen Rundens vom Wert 100 % abweichen. Eine Abstimmung auf 100 % erfolgt im Allgemeinen nicht.

## Publikationsservice

Das Bayerische Landesamt für Statistik veröffentlicht jährlich über 400 Publikationen. Das aktuelle Veröffentlichungsverzeichnis ist im Internet als Datei verfügbar, kann aber auch als Druckversion kostenlos zugesandt werden.

### Kostenlos

ist der Download der meisten Veröffentlichungen, z.B. von Statistischen Berichten (PDF- oder Excel-Format).

### Kostenpflichtig

sind alle Printversionen (auch von Statistischen Berichten), Datenträger und ausgewählte Dateien (z.B. von Verzeichnissen, von Beiträgen, vom Jahrbuch).

### Publikationsservice

 Alle Veröffentlichungen sind im Internet verfügbar unter [www.statistik.bayern.de/produkte](http://www.statistik.bayern.de/produkte)

## Impressum

### Statistische Berichte

bieten in tabellarischer Form neuestes Zahlenmaterial der jeweiligen Erhebung. Dieses wird, soweit erforderlich, methodisch erläutert und kurz kommentiert.

### Herausgeber, Druck und Vertrieb

Bayerisches Landesamt für Statistik  
Nürnberger Straße 95  
90762 Fürth

### Papier

Gedruckt auf umweltfreundlichem Papier, chlorfrei gebleicht.

### Vertrieb

E-Mail [vertrieb@statistik.bayern.de](mailto:vertrieb@statistik.bayern.de)  
Telefon 0911 98208-6311  
Telefax 0911 98208-6638

### Auskunftsdienst

E-Mail [info@statistik.bayern.de](mailto:info@statistik.bayern.de)  
Telefon 0911 98208-6563  
Telefax 0911 98208-6573

© Bayerisches Landesamt für Statistik, Fürth 2020  
Vervielfältigung und Verbreitung, auch auszugsweise, mit Quellenangabe gestattet.

**Hinweis:** Diese Druckschrift wird im Rahmen der Öffentlichkeitsarbeit der Bayerischen Staatsregierung herausgegeben. Sie darf weder von Parteien noch von Wahlwerbern oder Wahlhelfern im Zeitraum von fünf Monaten vor einer Wahl zum Zwecke der Wahlwerbung verwendet werden. Dies gilt für Landtags-, Bundestags-, Kommunal- und Europawahlen. Missbräuchlich ist während dieser Zeit insbesondere die Verteilung auf Wahlveranstaltungen, an Informationsständen der Parteien sowie das Einlegen, Aufdrucken und Aufkleben parteipolitischer Informationen oder Werbemittel. Untersagt ist gleichfalls die Weitergabe an Dritte zum Zwecke der Wahlwerbung. Auch ohne zeitlichen Bezug zu einer bevorstehenden Wahl darf die Druckschrift nicht in einer Weise verwendet werden, die als Parteinahme der Staatsregierung zugunsten einzelner politischer Gruppen verstanden werden könnte. Den Parteien ist es gestattet, die Druckschrift zur Unterrichtung ihrer eigenen Mitglieder zu verwenden.

# Inhaltsverzeichnis

<b>Vorbemerkungen</b> .....	4
<b>Abbildungen und Tabellen</b>	
Abb. 1 Güterumschlag der Binnenschifffahrt in Bayern seit 2017 nach Monaten .....	5
Abb. 2 Güterumschlag der Binnenschifffahrt in Bayern im Jahr 2019 nach Güterabteilungen .....	5
1. Die Entwicklung des Güterumschlags nach Wasserstraßengebieten und ausgewählten Häfen in Bayern seit 2009 .....	6
2. Güterumschlag nach Wasserstraßengebieten, Wasserstraßen und ausgewählten Häfen in Bayern im Dezember 2019 .....	7
3. Güterumschlag nach Güterabteilungen in Bayern im Dezember 2019 .....	8
4. Schiffsverkehr, Güterempfang und Güterversand nach Wasserstraßengebieten, Wasserstraßen und ausgewählten Häfen in Bayern im Dezember 2019 .....	10
5. Güterempfang und Güterversand nach Wasserstraßengebieten, Wasserstraßen, ausgewählten Häfen und Güterabteilungen in Bayern im Dezember 2019 .....	11
6. Schiffsverkehr, Güterempfang und Güterversand nach Wasserstraßengebieten, Wasserstraßen und ausgewählten Häfen in Bayern im Jahr 2019 .....	14
7. Güterempfang und Güterversand nach Wasserstraßengebieten, Wasserstraßen, ausgewählten Häfen und Güterabteilungen in Bayern im Jahr 2019 .....	15

## Vorbemerkungen

### Rechtsgrundlage

Die monatliche Erhebung wird durchgeführt aufgrund Abschnitt 2, § 3 des Gesetzes über die Statistik der See- und Binnenschifffahrt, des Güterkraftverkehrs, des Luftverkehrs sowie des Schienenverkehrs und des gewerblichen Straßenpersonenverkehrs (Verkehrstatistikgesetz – VerkStatG) in der Fassung der Bekanntmachung vom 20. Februar 2004 (BGBl. I S. 318), zuletzt geändert durch Artikel 8 des Gesetzes vom 24. Mai 2016 (BGBl. I S. 1217) in Verbindung mit dem Gesetz über die Statistik für Bundeszwecke (Bundesstatistikgesetz - BStatG) vom 22. Januar 1987 (BGBl. I S. 462, 565), in der jeweils gültigen Fassung.

### Erhebungsmerkmale

Die Statistik erfasst in den Häfen und an sonstigen Lösch- und Ladeplätzen die Ankunft und den Abgang von Schiffen einschließlich Schiffsmerkmale (Flagge, Tragfähigkeit, Schiffsgattung) sowie die von ihnen ein- und/oder ausgeladenen Güter und Containermerkmale (Gutart, Gefahrgut, Menge in Tonnen, Containerart, Anzahl der Container, Ladungsart).

### Anschreibepflicht

Angeschrieben werden alle Schiffe, die dem Güterverkehr dienen.

Ausgenommen sind/ist:

- Schiffe, die ausschließlich als Schlepp- oder Schubkraft eingesetzt werden;
- Ankunft bzw. Abgang von Schiffen in Häfen, die lediglich als Schutz- und Sicherheitshafen angelaufen werden;
- Leichterungen im Sinne von Güterausladungen aus einem Schiff oder Güterumladungen von einem Schiff auf ein anderes auf freier Strecke zur Verringerung des Tiefgangs des ausladenden Schiffes;
- Schiffe zum Zwecke des Fischfangs, zu Baggararbeiten oder Wasserbauten (Baggerschiffe mit gewerblicher Nutzung werden jedoch erfasst);
- Fahrgastschiffe mit und ohne Güterladung;
- der Fährverkehr;
- der Verkehr zur Versorgung der Schiffe;
- der Ortsverkehr (das ist der Verkehr von Schiffen und Gütern zwischen den Häfen, Lade- und Löschstellen derselben politischen Gemeinde).

### Güterumschlag und Gütersystematik

Der Güterumschlag ergibt sich aus den Meldungen der Schiffs- sowie der Frachtführer oder Verfrachter über die Aus- und Einladungen der in den bayerischen Häfen angekommenen und abgegangenen Schiffe. Die Art der beförderten Güter wurde bis zum Jahr 2010 nach dem "Güterverzeichnis für die Verkehrsstatistik" (NST/R), Ausgabe 1969 dargestellt.

Ab dem Berichtsjahr 2011 wurde die Gütersystematik NST-2007 eingeführt, die sich an der Güterklassifikation der Wirtschaftszweige orientiert und Vergleiche mit den Produktionsstatistiken ermöglicht. Die in diesem Bericht ausgewiesene NST-2007 enthält insgesamt 20 Güterabteilungen und basiert auf der CPA (Classification of products by activity).

Zur europäischen Vereinheitlichung werden die Eigengewichte der leeren Container der NST 2007-Gruppe 161 zugeordnet und das Eigengewicht der beladenen Container der Gütergruppe des überwiegenden Containerinhalts.

### Häfen, Umschlagsstellen

Die allgemeine Regionalleitdatei aller Schifffahrtstatistiken (ARAS) beinhaltet eine Liste der gültigen Häfen.

### Wasserstraßen

Deutschland wird geographisch in neun 'Wasserstraßengebiete' unterteilt. Der Name des Wasserstraßengebietes lässt nicht unbedingt auf die Zusammensetzung der 'Wasserstraßengebietsabschnitte' und 'Wasserstraßen' schließen. So gehören zum 'Rheingebiet' neben dem Rhein u.a. auch der Main.

### Methodischer Hinweis

Ab dem Monatsbericht Januar 2019 ist in allen Veröffentlichungstabellen keine Gliederung nach Verkehrsgebieten mehr enthalten. Es erfolgt die Zuordnung der regionalen Gebietseinheiten nach Wasserstraßengebieten.

Gelegentlich auftretende Differenzen in den Summen sind auf das Runden der Containergewichte zurückzuführen. Abweichungen zwischen den Ergebnissen einzelner Häfen sind, bedingt durch unterschiedliche Berechnungen der Containergewichte, möglich.

### Abkürzungen

E = Empfang V = Versand t = Tonnen MD = Monatsdurchschnitt

Abb. 1  
**Güterumschlag der Binnenschifffahrt in Bayern seit 2017 nach Monaten**  
 in Tausend Tonnen

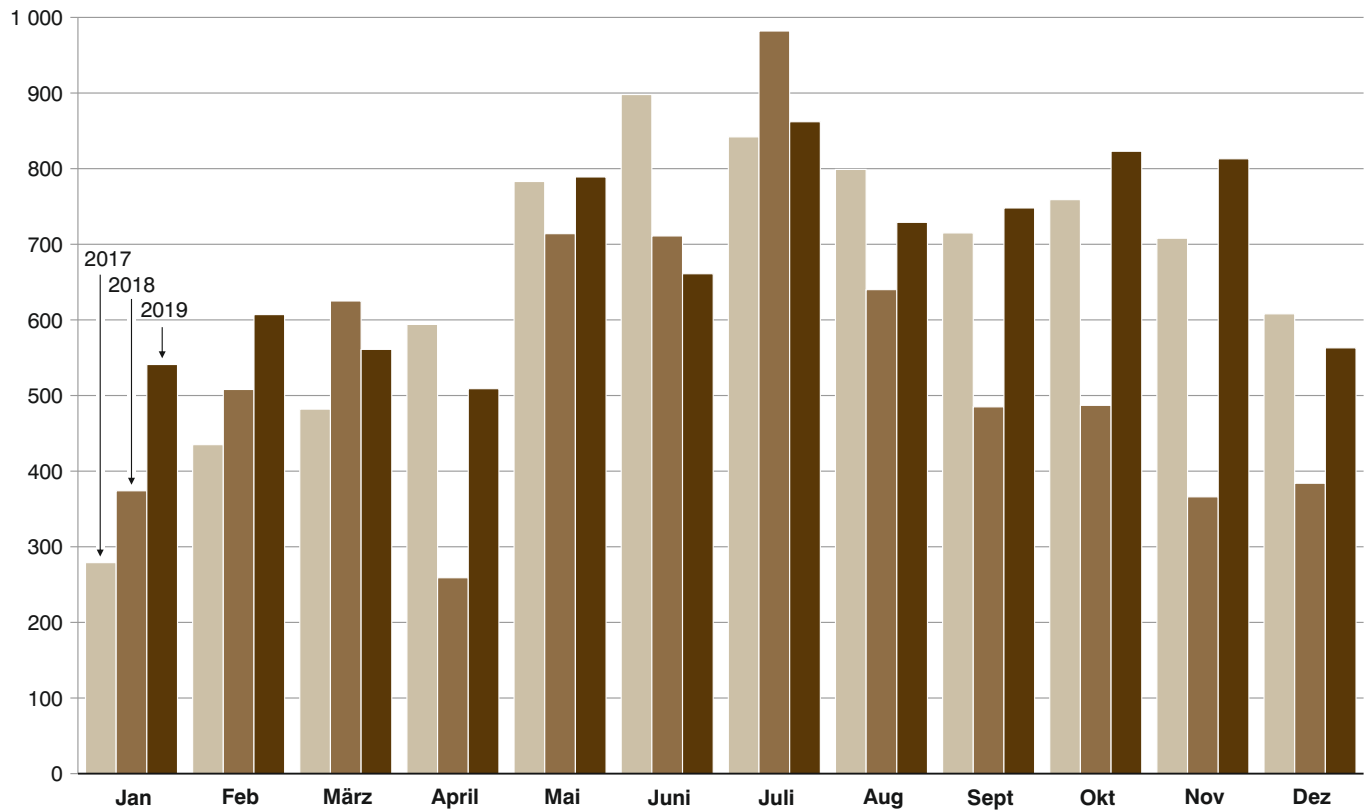
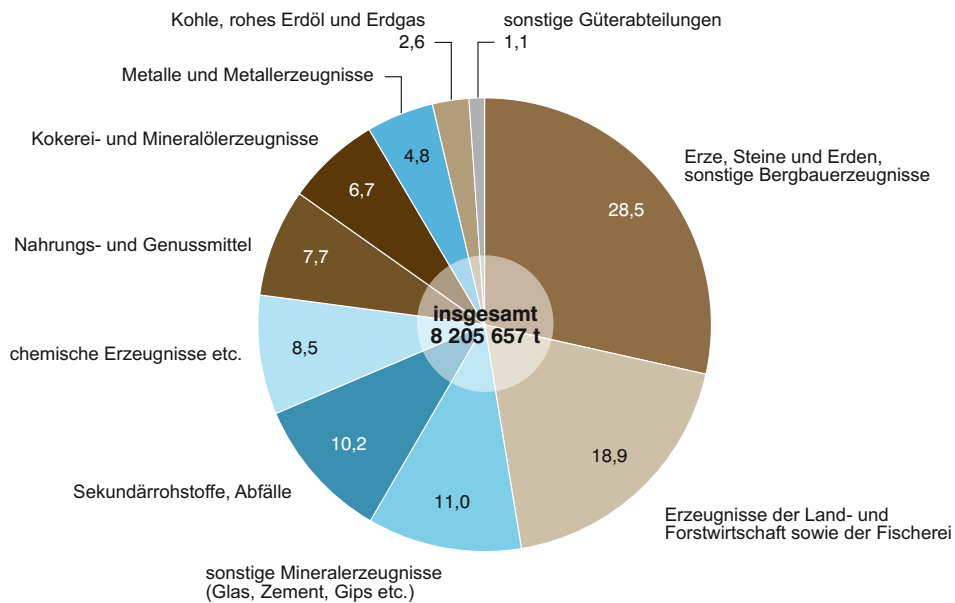


Abb. 2  
**Güterumschlag der Binnenschifffahrt in Bayern im Jahr 2019 nach Güterabteilungen**  
 in Prozent



**1. Die Entwicklung des Güterumschlags nach Wasserstraßengebieten und ausgewählten Häfen  
in Bayern seit 2009**

Jahr — Monat	Nürnberg	Bamberg	Schweinfurt	Kitzingen	Würzburg	Karlstadt	Lengfurt	Aschaffenburg	Kelheim	Regensburg	Straubing-Sand	Deggendorf	Passau <sup>1)</sup>	Rhein- gebiet, Main	Donau- gebiet	Bayern ins- gesamt
	1 000 Tonnen															
2009 .....	441	385	357	139	343	218	434	815	446	1 873	493	299	396	3 860	4 609	<b>8 468</b>
MD .....	37	32	30	12	29	18	36	68	37	156	41	25	33	322	384	<b>706</b>
2010 .....	481	400	387	164	429	356	405	860	519	1 642	611	404	323	4 260	4 719	<b>8 979</b>
MD .....	40	33	32	14	36	30	34	72	43	137	51	34	27	355	393	<b>748</b>
2011 .....	448	296	331	142	293	399	502	872	451	1 495	637	376	346	4 337	4 318	<b>8 656</b>
MD .....	37	25	28	12	24	33	42	73	38	125	53	31	29	361	360	<b>721</b>
2012 .....	464	306	358	155	311	372	547	889	459	1 563	472	298	390	4 230	4 277	<b>8 508</b>
MD .....	39	25	30	13	26	31	46	74	38	130	39	25	33	353	356	<b>709</b>
2013 .....	529	309	358	136	251	362	500	788	402	1 645	486	259	281	3 515	4 228	<b>7 743</b>
MD .....	44	26	30	11	21	30	42	66	33	137	41	22	23	293	352	<b>645</b>
2014 .....	379	342	350	119	277	341	578	781	457	2 198	655	240	360	3 643	4 971	<b>8 614</b>
MD .....	32	28	29	10	23	28	48	65	38	183	55	20	30	304	414	<b>718</b>
2015 .....	302	308	231	103	210	325	483	801	407	1 579	539	258	365	3 377	4 006	<b>7 383</b>
MD .....	25	26	19	9	18	27	40	67	34	132	45	21	30	281	334	<b>615</b>
2016 .....	274	322	289	108	276	313	496	789	352	1 349	621	218	292	3 509	3 666	<b>7 174</b>
MD .....	23	27	24	9	23	26	41	66	29	112	52	18	24	292	306	<b>598</b>
2017 .....	255	270	291	134	260	294	632	801	348	1 502	795	236	328	3 884	4 020	<b>7 904</b>
MD .....	21	23	24	11	22	25	53	67	29	125	66	20	27	324	335	<b>659</b>
2018 .....	192	216	235	112	183	269	672	578	258	1 169	430	169	369	3 541	2 992	<b>6 534</b>
MD .....	16	18	20	9	15	22	56	48	22	97	36	14	31	295	249	<b>544</b>
<b>2018</b>																
Januar ...	21	27	11	3	15	9	32	44	16	74	52	14	14	140	234	<b>374</b>
Februar ..	25	18	26	3	17	31	67	64	26	68	49	24	14	258	250	<b>508</b>
März .....	44	33	23	7	29	53	62	64	51	84	52	17	16	303	322	<b>625</b>
April .....	5	7	14	5	9	12	22	49	7	16	30	14	7	168	91	<b>259</b>
Mai .....	25	25	32	4	20	48	87	57	31	106	63	15	22	400	314	<b>714</b>
Juni .....	18	25	31	10	22	40	89	41	23	167	45	19	34	356	355	<b>711</b>
Juli .....	16	24	34	14	13	17	83	61	24	263	42	20	88	481	500	<b>982</b>
August ...	13	18	21	16	14	11	63	46	19	143	18	16	52	351	289	<b>640</b>
Sept. ....	6	9	11	12	8	15	43	37	24	72	15	9	48	290	194	<b>485</b>
Oktober .	4	10	15	14	6	6	50	44	15	82	23	7	32	305	182	<b>487</b>
Nov. ....	7	7	6	15	8	6	38	26	11	48	15	6	26	243	123	<b>366</b>
Dez. ....	8	13	10	8	23	20	37	46	12	46	25	8	17	246	138	<b>384</b>
<b>2019</b>																
Januar ...	20	23	16	0	16	5	41	63	32	72	75	21	21	233	308	<b>541</b>
Februar ..	21	23	19	6	21	21	46	58	49	85	54	28	13	291	316	<b>607</b>
März .....	29	26	16	14	27	26	69	59	30	73	66	14	11	294	267	<b>561</b>
April .....	9	11	13	15	12	17	48	52	19	87	49	15	24	279	230	<b>509</b>
Mai .....	11	16	19	16	25	48	78	81	40	107	60	17	37	483	305	<b>789</b>
Juni .....	12	19	35	8	30	35	72	60	37	82	54	16	17	400	261	<b>661</b>
Juli .....	22	22	23	13	27	35	57	71	46	205	51	15	59	409	453	<b>862</b>
August ...	22	19	25	14	24	23	51	67	19	136	59	21	31	410	319	<b>729</b>
Sept. ....	14	17	12	16	16	24	64	59	26	144	45	22	54	416	332	<b>748</b>
Oktober .	20	18	23	20	27	17	65	70	24	132	53	24	26	499	323	<b>823</b>
Nov. ....	22	25	17	12	24	16	67	53	24	162	48	14	46	451	362	<b>813</b>
Dez. ....	11	22	16	8	18	16	44	42	24	101	48	8	20	313	250	<b>563</b>

<sup>1)</sup> Einschl. Passau-Schalding und Ansiedler / Umschlagstellen.

## 2. Güterumschlag nach Wasserstraßengebieten, Wasserstraßen und ausgewählten Häfen in Bayern im Dezember 2019

Wasserstraßengebiet — Wasserstraße — Hafen	Dezember 2018	November 2019	Dezember 2019	Januar - Dezember 2018	Januar - Dezember 2019	Veränderung		
						Dezember 2019 gegenüber		Januar - Dezember 2019 gegenüber
						Dez.2018	Nov.2019	
Tonnen						%		
<b>Rheingebiet, Main</b>								
Schweinfurt.....	10 310	16 984	15 747	234 580	230 993	52,7	-7,3	-1,5
Kitzingen.....	7 895	11 898	8 328	112 243	142 049	5,5	-30,0	26,6
Würzburg.....	22 820	24 037	18 139	183 080	266 436	-20,5	-24,5	45,5
Karlstadt.....	20 485	16 333	15 603	268 678	281 432	-23,8	-4,5	4,7
Lengfurt.....	36 934	66 594	43 958	672 359	700 210	19,0	-34,0	4,1
Aschaffenburg.....	46 151	53 497	41 778	577 767	733 837	-9,5	-21,9	27,0
übr. Häfen.....	101 198	261 610	169 415	1 492 395	2 123 306	67,4	-35,2	42,3
<b>zusammen</b>	<b>245 793</b>	<b>450 953</b>	<b>312 968</b>	<b>3 541 102</b>	<b>4 478 263</b>	<b>27,3</b>	<b>-30,6</b>	<b>26,5</b>
<b>Donaugebiet</b>								
Bamberg.....	12 971	24 684	22 150	215 673	240 422	70,8	-10,3	11,5
Nürnberg.....	8 063	21 808	11 333	192 042	213 474	40,6	-48,0	11,2
Kelheim.....	12 385	24 213	23 709	258 126	368 822	91,4	-2,1	42,9
Regensburg.....	45 918	162 095	100 590	1 169 129	1 387 422	119,1	-37,9	18,7
Straubing-Sand.....	24 917	48 268	47 654	429 700	660 204	91,3	-1,3	53,6
Deggendorf.....	7 599	13 843	8 016	168 869	215 899	5,5	-42,1	27,8
Passau.....	16 820	46 130	19 798	368 831	358 942	17,7	-57,1	-2,7
übr. Häfen.....	9 356	21 112	16 961	190 070	282 209	81,3	-19,7	48,5
<b>zusammen</b>	<b>138 029</b>	<b>362 153</b>	<b>250 211</b>	<b>2 992 440</b>	<b>3 727 394</b>	<b>81,3</b>	<b>-30,9</b>	<b>24,6</b>
<b>Bayern</b>								
<b>insgesamt.....</b>	<b>383 822</b>	<b>813 106</b>	<b>563 179</b>	<b>6 533 542</b>	<b>8 205 657</b>	<b>46,7</b>	<b>-30,7</b>	<b>25,6</b>
davon:								
Empfang.....	218 762	426 345	305 166	3 765 181	4 730 245	39,5	-28,4	25,6
Versand.....	165 060	386 761	258 013	2 768 362	3 475 412	56,3	-33,3	25,5
nachrichtlich:								
Main-Donau-Kanal....	30 390	67 604	50 444	597 785	736 105	66,0	-25,4	23,1

### 3. Güterumschlag nach Güterabteilungen in Bayern im Dezember 2019

Güterabteilung Bezeichnung	Dezember 2018	November 2019	Dezember 2019	Januar - Dezember 2018	Januar - Dezember 2019	Veränderung		
						Dezember 2019 gegenüber		Januar - Dezember 2019 gegenüber
						Dez.2018	Nov.2019	
Tonnen						%		
01 Landwirtsch. u. verwandte Erzeugnisse .....	71 205	165 536	94 766	1 216 396	1 553 770	33,1	-42,8	27,7
02 Kohle, rohes Erdöl und Erdgas .....	25 190	10 873	13 064	230 179	210 207	-48,1	20,2	-8,7
03 Erze, Steine und Erden, sonst. Bergbauernz. ....	94 803	225 700	138 066	1 689 054	2 334 843	45,6	-38,8	38,2
04 Nahrungs- und Genussmittel .....	22 660	69 000	58 148	496 998	634 287	156,6	-15,7	27,6
05 Textilien, Bekleidung, Leder u. Lederwaren .....	-	-	-	1 326	1 669	-	-	25,8
06 Holzwaren, Papier, Pappe Druckerzeugnisse .....	1 121	2 486	3 729	50 185	45 413	232,6	50,0	-9,5
07 Kokerei- und Mineralöl- erzeugnisse .....	27 205	37 747	28 259	331 759	552 841	3,9	-25,1	66,6
08 Chemische Erzeugnisse und Chemiefasern etc. ....	42 159	58 960	44 565	682 602	695 371	5,7	-24,4	1,9
09 Sonstige Mineralerzeugn., Glas, Zement, Gips etc. ...	54 220	76 510	49 507	821 274	898 961	-8,7	-35,3	9,5
10 Metalle und Metallerzeug- nisse .....	10 874	36 468	27 133	433 476	396 243	149,5	-25,6	-8,6



Noch: **3. Güterumschlag nach Güterabteilungen in Bayern**  
im Dezember 2019

Güterabteilung Bezeichnung	Dezember 2018	November 2019	Dezember 2019	Januar - Dezember 2018	Januar - Dezember 2019	Veränderung		
						Dezember 2019 gegenüber		Januar - Dezember 2019 gegenüber Januar - Dezember 2018
						Dez.2018	Nov.2019	
Tonnen						%		
11 Maschinen und Ausrüst., Haushaltsgeräte etc. ....	2 905	1 002	140	21 551	12 455	-95,2	-86,0	-42,2
12 Fahrzeuge .....	2 414	1 564	1 348	19 345	23 563	-44,2	-13,8	21,8
13 Möbel, Schmuck, Musik- instrumente, Sportger. ....	-	-	-	4 134	-	-	-	X
14 Sekundärrohstoffe, Abfälle .....	25 918	126 751	103 560	513 090	839 362	299,6	-18,3	63,6
15 Post, Pakete .....	-	-	-	-	-	-	-	-
16 Geräte und Material für die Güterbeförderung .....	-	46	-	2 958	552	-	X	-81,3
17 Umzugsgut u. sonst. nichtmarktbest. Güter .....	-	-	-	-	-	-	-	-
18 Sammelgut .....	-	-	-	-	-	-	-	-
19 Nicht identifizierbare Güter .....	3 148	463	894	19 216	6 120	-71,6	93,1	-68,2
20 Sonstige Güter a.n.g. ....	-	-	-	-	-	-	-	-
<b>Insgesamt</b>	<b>383 822</b>	<b>813 106</b>	<b>563 179</b>	<b>6 533 542</b>	<b>8 205 657</b>	<b>46,7</b>	<b>-30,7</b>	<b>25,6</b>

**4. Schiffsverkehr, Güterempfang und Güterversand nach Wasserstraßengebieten,  
Wasserstraßen und ausgewählten Häfen  
in Bayern im Dezember 2019**

Wasserstraßen- gebiet — Wasserstraße — Hafen	an bzw. ab	Güterschiffe insgesamt					darunter Güterschiffe mit eigener Triebkraft				
		beladen		unbeladen <sup>1)</sup>		Empfang bzw. Versand in Tonnen	beladen		unbeladen <sup>1)</sup>		Empfang bzw. Versand in Tonnen
		An- zahl	Tragfä- higkeit in Tonnen	An- zahl	Tragfä- higkeit in Tonnen		An- zahl	Tragfä- higkeit in Tonnen	An- zahl	Tragfä- higkeit in Tonnen	
<b>Rheingebiet, Main</b>											
Schweinfurt .....	an	7	14 628	3	8 879	9 490	7	14 628	3	8 879	9 490
	ab	5	14 047	6	13 008	6 257	4	11 973	6	13 008	4 957
Kitzingen .....	an	16	7 913	1	1 303	7 290	3	1 554	1	1 303	1 500
	ab	1	1 303	-	-	1 038	1	1 303	-	-	1 038
Würzburg .....	an	9	9 273	13	25 659	4 728	9	9 273	11	19 095	4 728
	ab	13	25 659	9	9 273	13 411	11	19 095	9	9 273	10 022
Karlstadt .....	an	5	9 854	3	8 177	7 920	5	9 854	3	8 177	7 920
	ab	4	10 634	4	7 397	7 683	4	10 634	4	7 397	7 683
Lengfurt .....	an	4	9 340	19	42 979	5 555	3	7 965	19	42 979	5 155
	ab	20	45 416	3	6 903	38 403	20	45 416	2	5 528	38 403
Aschaffenburg .....	an	21	48 926	4	11 445	34 830	21	48 926	3	9 413	34 830
	ab	5	12 431	21	48 926	6 948	4	10 399	21	48 926	5 991
übrige Häfen .....	an	151	103 029	155	110 593	77 295	13	25 862	16	30 490	11 594
	ab	174	123 981	148	97 949	92 120	22	37 519	10	20 782	20 506
<b>zusammen .....</b>	<b>an</b>	<b>213</b>	<b>202 963</b>	<b>198</b>	<b>209 035</b>	<b>147 108</b>	<b>61</b>	<b>118 062</b>	<b>56</b>	<b>120 336</b>	<b>75 217</b>
	<b>ab</b>	<b>222</b>	<b>233 471</b>	<b>191</b>	<b>183 456</b>	<b>165 860</b>	<b>66</b>	<b>136 339</b>	<b>52</b>	<b>104 914</b>	<b>88 600</b>
	<b>zus.</b>	<b>435</b>	<b>436 434</b>	<b>389</b>	<b>392 491</b>	<b>312 968</b>	<b>127</b>	<b>254 401</b>	<b>108</b>	<b>225 250</b>	<b>163 817</b>
<b>Donaugebiet</b>											
Bamberg .....	an	9	18 398	10	11 757	10 423	9	18 398	10	11 757	10 423
	ab	15	20 627	5	11 668	11 727	14	19 108	5	11 668	11 450
Nürnberg .....	an	9	17 064	3	3 955	8 454	8	15 351	3	3 955	7 678
	ab	4	6 649	7	12 029	2 879	4	6 649	6	10 316	2 879
Kelheim .....	an	29	53 661	3	4 621	19 711	22	42 425	3	4 621	15 103
	ab	4	7 072	28	51 210	3 998	4	7 072	21	39 974	3 998
Regensburg .....	an	98	184 609	21	37 894	66 217	85	160 871	18	33 311	60 001
	ab	64	117 248	32	54 544	34 373	57	106 033	30	51 078	29 583
Straubing-Sand ...	an	38	58 913	16	26 471	27 242	35	54 483	16	26 471	25 119
	ab	25	37 781	29	46 703	20 412	25	37 781	26	42 273	20 412
Deggendorf .....	an	10	17 091	7	9 972	4 992	8	12 944	7	9 972	3 920
	ab	7	9 972	9	15 335	3 024	7	9 972	8	12 944	3 024
Passau .....	an	35	61 180	8	12 346	14 744	26	46 340	6	9 281	12 550
	ab	14	19 606	16	28 141	5 054	12	16 541	10	17 001	3 771
übrige Häfen .....	an	10	17 388	8	15 282	6 275	10	17 388	8	15 282	6 275
	ab	9	18 045	9	15 479	10 686	9	18 045	9	15 479	10 686
<b>zusammen .....</b>	<b>an</b>	<b>238</b>	<b>428 304</b>	<b>76</b>	<b>122 298</b>	<b>158 058</b>	<b>203</b>	<b>368 200</b>	<b>71</b>	<b>114 650</b>	<b>141 069</b>
	<b>ab</b>	<b>142</b>	<b>237 000</b>	<b>135</b>	<b>235 109</b>	<b>92 153</b>	<b>132</b>	<b>221 201</b>	<b>115</b>	<b>200 733</b>	<b>85 803</b>
	<b>zus.</b>	<b>380</b>	<b>665 304</b>	<b>211</b>	<b>357 407</b>	<b>250 211</b>	<b>335</b>	<b>589 401</b>	<b>186</b>	<b>315 383</b>	<b>226 872</b>
<b>Bayern</b>											
<b>insgesamt .....</b>	<b>an</b>	<b>451</b>	<b>631 267</b>	<b>274</b>	<b>331 333</b>	<b>305 166</b>	<b>264</b>	<b>486 262</b>	<b>127</b>	<b>234 986</b>	<b>216 286</b>
	<b>ab</b>	<b>364</b>	<b>470 471</b>	<b>326</b>	<b>418 565</b>	<b>258 013</b>	<b>198</b>	<b>357 540</b>	<b>167</b>	<b>305 647</b>	<b>174 403</b>
	<b>zus.</b>	<b>815</b>	<b>1 101 738</b>	<b>600</b>	<b>749 898</b>	<b>563 179</b>	<b>462</b>	<b>843 802</b>	<b>294</b>	<b>540 633</b>	<b>390 689</b>
nachrichtlich: Main-Donau-Kanal	an	28	52 850	21	30 994	25 152	27	51 137	21	30 994	24 376
	ab	28	45 321	21	39 176	25 292	27	43 802	20	37 463	25 015
	zus.	56	98 171	42	70 170	50 444	54	94 939	41	68 457	49 391

<sup>1)</sup> Zwischen dem Meldehafen und dem letzten bzw. nächsten Hafen wurde keine Ladung transportiert.

**5. Gütereingang und Güterversand nach Wasserstraßengebieten, Wasserstraßen,  
ausgewählten Häfen und Güterabteilungen in Bayern  
im Dezember 2019 (in Tonnen)**

Wasserstraßen- gebiet — Wasserstraße — Hafen	E  bzw.  V	01 - 20  ins- gesamt	davon					
			01  Landwirt- schaftliche u. verwandte Erzeugnisse	02  Kohle, rohes Erdöl und Erdgas	03  Erze, Steine und Erden	04  Nahrungs- und Genuss- mittel	05  Textilien, Bekleidung, Leder und Lederwaren	06  Holzwaren, Papier, Pappe, Druckerzeug.
<b>Rheingebiet, Main</b>								
Schweinfurt .....	E	9 490	-	-	-	-	-	-
	V	6 257	5 423	-	-	-	-	-
Kitzingen .....	E	7 290	-	-	7 290	-	-	-
	V	1 038	-	-	-	1 038	-	-
Würzburg .....	E	4 728	-	-	-	620	-	-
	V	13 411	9 402	-	-	620	-	-
Karlstadt .....	E	7 920	-	-	1 040	-	-	-
	V	7 683	-	-	-	-	-	-
Lengfurt .....	E	5 555	-	-	1 471	-	-	-
	V	38 403	-	-	-	-	-	-
Aschaffenburg .....	E	34 830	-	-	11 740	-	-	3 729
	V	6 948	-	-	-	-	-	-
übrige Häfen .....	E	77 295	-	-	36 811	-	-	-
	V	92 120	13 400	-	43 581	4 409	-	-
<b>zusammen .....</b>	<b>E</b>	<b>147 108</b>	-	-	<b>58 352</b>	<b>620</b>	-	<b>3 729</b>
	<b>V</b>	<b>165 860</b>	<b>28 225</b>	-	<b>43 581</b>	<b>6 067</b>	-	-
	<b>zus.</b>	<b>312 968</b>	<b>28 225</b>	-	<b>101 933</b>	<b>6 687</b>	-	<b>3 729</b>
<b>Donaugebiet</b>								
Bamberg .....	E	10 423	2 896	-	-	4 358	-	-
	V	11 727	6 531	-	-	996	-	-
Nürnberg .....	E	8 454	650	3 272	-	-	-	-
	V	2 879	650	-	920	-	-	-
Kelheim .....	E	19 711	1 653	-	4 799	4 061	-	-
	V	3 998	3 740	-	258	-	-	-
Regensburg .....	E	66 217	3 636	1 412	12 632	17 020	-	-
	V	34 373	5 545	2 319	11 244	5 317	-	-
Straubing-Sand .....	E	27 242	22 210	-	-	1 112	-	-
	V	20 412	3 722	-	1 105	15 585	-	-
Deggendorf .....	E	4 992	1 311	-	-	-	-	-
	V	3 024	2 377	-	507	-	-	-
Passau .....	E	14 744	2 349	6 061	400	1 960	-	-
	V	5 054	2 723	-	400	825	-	-
übrige Häfen .....	E	6 275	225	-	1 501	227	-	-
	V	10 686	6 323	-	2 367	-	-	-
<b>zusammen .....</b>	<b>E</b>	<b>158 058</b>	<b>34 930</b>	<b>10 745</b>	<b>19 332</b>	<b>28 738</b>	-	-
	<b>V</b>	<b>92 153</b>	<b>31 611</b>	<b>2 319</b>	<b>16 801</b>	<b>22 723</b>	-	-
	<b>zus.</b>	<b>250 211</b>	<b>66 541</b>	<b>13 064</b>	<b>36 133</b>	<b>51 461</b>	-	-
<b>Bayern</b>								
<b>insgesamt .....</b>	<b>E</b>	<b>305 166</b>	<b>34 930</b>	<b>10 745</b>	<b>77 684</b>	<b>29 358</b>	-	<b>3 729</b>
	<b>V</b>	<b>258 013</b>	<b>59 836</b>	<b>2 319</b>	<b>60 382</b>	<b>28 790</b>	-	-
	<b>zus.</b>	<b>563 179</b>	<b>94 766</b>	<b>13 064</b>	<b>138 066</b>	<b>58 148</b>	-	<b>3 729</b>
nachrichtlich: Main-Donau-Kanal	E	25 152	3 771	3 272	1 501	4 585	-	-
	V	25 292	13 504	-	3 287	996	-	-
	zus.	50 444	17 275	3 272	4 788	5 581	-	-

**Noch: 5. Gütereingang und Güterversand nach Wasserstraßengebieten, Wasserstraßen,  
ausgewählten Häfen und Güterabteilungen in Bayern  
im Dezember 2019 (in Tonnen)**

Wasserstraßen- gebiet — Wasserstraße — Hafen	E bzw. V	davon						
		07 Kokerei u. Mineralöl- erzeugnisse	08 Chemische Erzeugnisse	09 Sonstige Mineralerzeug- nisse (Glas, Zement etc.)	10 Metalle u. Metallerzeug- nisse	11 Maschinen und Ausrüst., Haushalts- geräte	12 Fahrzeuge	13 Möbel, Schmuck, Musikinstr., Sportgeräte
<b>Rheingebiet, Main</b>								
Schweinfurt .....	E	8 898	592	-	-	-	-	-
	V	-	-	-	834	-	-	-
Kitzingen .....	E	-	-	-	-	-	-	-
	V	-	-	-	-	-	-	-
Würzburg .....	E	-	926	-	-	-	-	-
	V	-	-	-	-	-	-	-
Karlstadt .....	E	-	-	-	-	-	-	-
	V	-	-	7 683	-	-	-	-
Lengfurt .....	E	-	-	-	-	-	-	-
	V	-	-	38 403	-	-	-	-
Aschaffenburg .....	E	19 361	-	-	-	-	-	-
	V	-	-	-	-	-	-	-
übrige Häfen .....	E	-	10 034	-	-	-	-	-
	V	-	-	-	280	-	-	-
<b>zusammen .....</b>	<b>E</b>	<b>28 259</b>	<b>11 552</b>	-	-	-	-	-
	<b>V</b>	-	-	<b>46 086</b>	<b>1 114</b>	-	-	-
	<b>zus.</b>	<b>28 259</b>	<b>11 552</b>	<b>46 086</b>	<b>1 114</b>	-	-	-
<b>Donaugebiet</b>								
Bamberg .....	E	-	3 169	-	-	-	-	-
	V	-	-	-	-	-	-	-
Nürnberg .....	E	-	4 532	-	-	-	-	-
	V	-	-	-	-	-	-	-
Kelheim .....	E	-	7 423	-	1 515	-	260	-
	V	-	-	-	-	-	-	-
Regensburg .....	E	-	4 556	3 421	13 425	-	-	-
	V	-	2 480	-	6 023	-	-	-
Straubing-Sand .....	E	-	3 920	-	-	-	-	-
	V	-	-	-	-	-	-	-
Deggendorf .....	E	-	459	-	3 222	-	-	-
	V	-	-	-	-	140	-	-
Passau .....	E	-	3 348	-	-	-	524	-
	V	-	300	-	-	-	564	-
übrige Häfen .....	E	-	2 826	-	1 496	-	-	-
	V	-	-	-	338	-	-	-
<b>zusammen .....</b>	<b>E</b>	-	<b>30 233</b>	<b>3 421</b>	<b>19 658</b>	-	<b>784</b>	-
	<b>V</b>	-	<b>2 780</b>	-	<b>6 361</b>	<b>140</b>	<b>564</b>	-
	<b>zus.</b>	-	<b>33 013</b>	<b>3 421</b>	<b>26 019</b>	<b>140</b>	<b>1 348</b>	-
<b>Bayern</b>								
<b>insgesamt .....</b>	<b>E</b>	<b>28 259</b>	<b>41 785</b>	<b>3 421</b>	<b>19 658</b>	-	<b>784</b>	-
	<b>V</b>	-	<b>2 780</b>	<b>46 086</b>	<b>7 475</b>	<b>140</b>	<b>564</b>	-
	<b>zus.</b>	<b>28 259</b>	<b>44 565</b>	<b>49 507</b>	<b>27 133</b>	<b>140</b>	<b>1 348</b>	-
nachrichtlich: Main-Donau-Kanal	E	-	10 527	-	1 496	-	-	-
	V	-	-	-	338	-	-	-
	zus.	-	10 527	-	1 834	-	-	-

**Noch: 5. Güterempfang und Güterversand nach Wasserstraßengebieten, Wasserstraßen,  
ausgewählten Häfen und Güterabteilungen in Bayern  
im Dezember 2019 (in Tonnen)**

Wasserstraßen- gebiet — Wasserstraße — Hafen	E bzw. V	davon						
		14 Sekundär- rohstoffe, Abfälle	15 Post, Pakete	16 Geräte und Material für die Güterbef.	17 Umzugsgut u. sonst. nichtmarkt- b. Güter	18 Sammelgut	19 Nicht identifiz. Güter; unbekannt	20 Sonstige Güter a.n.g.
<b>Rheingebiet, Main</b>								
Schweinfurt .....	E	-	-	-	-	-	-	-
	V	-	-	-	-	-	-	-
Kitzingen .....	E	-	-	-	-	-	-	-
	V	-	-	-	-	-	-	-
Würzburg .....	E	3 182	-	-	-	-	-	-
	V	3 389	-	-	-	-	-	-
Karlstadt .....	E	6 880	-	-	-	-	-	-
	V	-	-	-	-	-	-	-
Lengfurt .....	E	4 084	-	-	-	-	-	-
	V	-	-	-	-	-	-	-
Aschaffenburg .....	E	-	-	-	-	-	-	-
	V	6 948	-	-	-	-	-	-
übrige Häfen .....	E	30 450	-	-	-	-	-	-
	V	30 450	-	-	-	-	-	-
<b>zusammen .....</b>	<b>E</b>	<b>44 596</b>	-	-	-	-	-	-
	<b>V</b>	<b>40 787</b>	-	-	-	-	-	-
	<b>zus.</b>	<b>85 383</b>	-	-	-	-	-	-
<b>Donaugebiet</b>								
Bamberg .....	E	-	-	-	-	-	-	-
	V	4 200	-	-	-	-	-	-
Nürnberg .....	E	-	-	-	-	-	-	-
	V	1 309	-	-	-	-	-	-
Kelheim .....	E	-	-	-	-	-	-	-
	V	-	-	-	-	-	-	-
Regensburg .....	E	10 115	-	-	-	-	-	-
	V	895	-	-	-	-	550	-
Straubing-Sand .....	E	-	-	-	-	-	-	-
	V	-	-	-	-	-	-	-
Deggendorf .....	E	-	-	-	-	-	-	-
	V	-	-	-	-	-	-	-
Passau .....	E	-	-	-	-	-	102	-
	V	-	-	-	-	-	242	-
übrige Häfen .....	E	-	-	-	-	-	-	-
	V	1 658	-	-	-	-	-	-
<b>zusammen .....</b>	<b>E</b>	<b>10 115</b>	-	-	-	-	<b>102</b>	-
	<b>V</b>	<b>8 062</b>	-	-	-	-	<b>792</b>	-
	<b>zus.</b>	<b>18 177</b>	-	-	-	-	<b>894</b>	-
<b>Bayern</b>								
<b>insgesamt .....</b>	<b>E</b>	<b>54 711</b>	-	-	-	-	<b>102</b>	-
	<b>V</b>	<b>48 849</b>	-	-	-	-	<b>792</b>	-
	<b>zus.</b>	<b>103 560</b>	-	-	-	-	<b>894</b>	-
nachrichtlich: Main-Donau-Kanal	E	-	-	-	-	-	-	-
	V	7 167	-	-	-	-	-	-
	zus.	7 167	-	-	-	-	-	-

**6. Schiffsverkehr, Gütereingang und Güterversand nach Wasserstraßengebieten,  
Wasserstraßen und ausgewählten Häfen  
in Bayern im Jahr 2019**

Wasserstraßen- gebiet — Wasserstraße — Hafen	an bzw. ab	Güterschiffe insgesamt					darunter Güterschiffe mit eigener Triebkraft				
		beladen		unbeladen <sup>1)</sup>		Empfang bzw. Versand in Tonnen	beladen		unbeladen <sup>1)</sup>		Empfang bzw. Versand in Tonnen
		An- zahl	Tragfä- higkeit in Tonnen	An- zahl	Tragfä- higkeit in Tonnen		An- zahl	Tragfä- higkeit in Tonnen	An- zahl	Tragfä- higkeit in Tonnen	
<b>Rheingebiet, Main</b>											
Schweinfurt .....	an	116	239 886	48	89 617	166 254	115	237 863	45	84 836	165 873
	ab	53	99 940	106	223 466	64 739	49	93 085	106	223 466	60 174
Kitzingen .....	an	202	120 326	30	57 203	106 000	124	84 451	30	57 203	75 230
	ab	31	57 709	-	-	36 049	31	57 709	-	-	36 049
Würzburg .....	an	151	221 230	85	176 133	139 723	148	215 311	82	167 104	136 012
	ab	98	199 760	138	197 603	126 713	95	190 731	135	191 684	121 824
Karlstadt .....	an	63	143 624	77	143 474	104 282	63	143 624	76	141 741	104 282
	ab	111	231 225	29	55 873	177 150	110	229 492	29	55 873	176 101
Lengfurt .....	an	73	181 269	272	630 234	123 359	70	175 347	267	618 980	120 389
	ab	306	730 981	38	77 856	576 851	299	715 180	37	76 481	566 739
Aschaffenburg .....	an	411	1 016 646	64	164 919	623 676	392	972 422	50	127 921	594 684
	ab	77	193 554	365	911 087	110 160	63	156 556	347	869 758	91 047
übrige Häfen .....	an	1 639	1 375 996	1 606	1 339 821	1 010 633	242	420 064	178	372 110	211 851
	ab	1 829	1 506 413	1 601	1 313 347	1 112 673	322	502 379	206	360 843	272 219
<b>zusammen .....</b>	<b>an</b>	<b>2 655</b>	<b>3 298 977</b>	<b>2 182</b>	<b>2 601 401</b>	<b>2 273 927</b>	<b>1 154</b>	<b>2 249 082</b>	<b>728</b>	<b>1 569 895</b>	<b>1 408 321</b>
	<b>ab</b>	<b>2 505</b>	<b>3 019 582</b>	<b>2 277</b>	<b>2 779 232</b>	<b>2 204 336</b>	<b>969</b>	<b>1 945 132</b>	<b>860</b>	<b>1 778 105</b>	<b>1 324 154</b>
	<b>zus.</b>	<b>5 160</b>	<b>6 318 559</b>	<b>4 459</b>	<b>5 380 633</b>	<b>4 478 263</b>	<b>2 123</b>	<b>4 194 214</b>	<b>1 588</b>	<b>3 348 000</b>	<b>2 732 475</b>
<b>Donaugebiet</b>											
Bamberg .....	an	148	260 174	94	97 644	141 117	139	243 160	94	97 644	134 245
	ab	132	163 521	99	172 130	99 305	130	160 064	91	156 494	97 728
Nürnberg .....	an	160	314 615	50	93 590	146 036	147	291 377	47	85 902	134 358
	ab	73	140 738	85	162 100	67 438	70	133 050	75	144 589	63 259
Kelheim .....	an	382	624 386	63	123 783	289 769	276	450 501	54	106 978	195 509
	ab	78	154 158	367	595 054	79 053	68	135 318	262	423 204	72 435
Regensburg .....	an	1 223	2 204 920	244	413 120	893 489	1 076	1 944 916	221	375 205	792 727
	ab	766	1 371 117	525	870 724	493 934	711	1 277 428	460	761 071	457 401
Straubing-Sand ...	an	546	871 087	146	225 049	479 050	436	683 750	145	223 249	382 804
	ab	196	300 906	493	789 327	181 154	195	299 106	383	601 990	179 314
Deggendorf .....	an	233	405 096	79	127 545	155 816	197	343 963	71	114 541	133 464
	ab	106	179 897	186	322 479	60 083	94	160 995	157	272 442	55 957
Passau .....	an	451	821 545	178	251 714	249 473	341	630 844	156	214 616	170 917
	ab	260	390 998	199	339 067	109 469	236	350 311	130	221 797	96 419
übrige Häfen .....	an	110	200 493	132	274 872	101 569	101	185 102	124	259 737	92 351
	ab	145	305 369	96	177 552	180 640	136	288 160	87	162 161	171 658
<b>zusammen .....</b>	<b>an</b>	<b>3 253</b>	<b>5 702 316</b>	<b>986</b>	<b>1 607 317</b>	<b>2 456 318</b>	<b>2 713</b>	<b>4 773 613</b>	<b>912</b>	<b>1 477 872</b>	<b>2 036 374</b>
	<b>ab</b>	<b>1 756</b>	<b>3 006 704</b>	<b>2 050</b>	<b>3 428 433</b>	<b>1 271 076</b>	<b>1 640</b>	<b>2 804 432</b>	<b>1 645</b>	<b>2 743 748</b>	<b>1 194 171</b>
	<b>zus.</b>	<b>5 009</b>	<b>8 709 020</b>	<b>3 036</b>	<b>5 035 750</b>	<b>3 727 394</b>	<b>4 353</b>	<b>7 578 045</b>	<b>2 557</b>	<b>4 221 620</b>	<b>3 230 546</b>
<b>Bayern</b>											
<b>insgesamt .....</b>	<b>an</b>	<b>5 908</b>	<b>9 001 293</b>	<b>3 168</b>	<b>4 208 718</b>	<b>4 730 245</b>	<b>3 867</b>	<b>7 022 695</b>	<b>1 640</b>	<b>3 047 767</b>	<b>3 444 695</b>
	<b>ab</b>	<b>4 261</b>	<b>6 026 286</b>	<b>4 327</b>	<b>6 207 665</b>	<b>3 475 412</b>	<b>2 609</b>	<b>4 749 564</b>	<b>2 505</b>	<b>4 521 853</b>	<b>2 518 325</b>
	<b>zus.</b>	<b>10 169</b>	<b>15 027 579</b>	<b>7 495</b>	<b>10 416 383</b>	<b>8 205 657</b>	<b>6 476</b>	<b>11 772 259</b>	<b>4 145</b>	<b>7 569 620</b>	<b>5 963 020</b>
nachrichtlich: Main-Donau-Kanal	an	418	775 282	276	466 106	388 722	387	719 639	265	443 283	360 954
	ab	350	609 628	280	511 782	347 383	336	581 274	253	463 244	332 645
	zus.	768	1 384 910	556	977 888	736 105	723	1 300 913	518	906 527	693 599

<sup>1)</sup> Zwischen dem Meldehafen und dem letzten bzw. nächsten Hafen wurde keine Ladung transportiert.

**7. Gütereingang und Güterversand nach Wasserstraßengebieten, Wasserstraßen,  
ausgewählten Häfen und Güterabteilungen in Bayern  
im Jahr 2019 (in Tonnen)**

Wasserstraßen- gebiet — Wasserstraße — Hafen	E  bzw.  V	01 - 20  ins- gesamt	davon					
			01  Landwirt- schaftliche u. verwandte Erzeugnisse	02  Kohle, rohes Erdöl und Erdgas	03  Erze, Steine und Erden	04  Nahrungs- und Genuss- mittel	05  Textilien, Bekleidung, Leder und Lederwaren	06  Holzwaren, Papier, Pappe, Druckerzeug.
<b>Rheingebiet, Main</b>								
Schweinfurt .....	E	166 254	11 490	-	800	-	-	-
	V	64 739	62 895	-	-	-	-	-
Kitzingen .....	E	106 000	-	-	103 670	-	-	-
	V	36 049	-	-	495	35 554	-	-
Würzburg .....	E	139 723	8 158	34 674	2 297	620	-	-
	V	126 713	103 214	1 786	-	620	-	-
Karlstadt .....	E	104 282	-	-	14 793	-	-	-
	V	177 150	-	-	-	-	-	-
Lengfurt .....	E	123 359	-	2 013	17 469	-	-	-
	V	576 851	-	-	-	-	-	-
Aschaffenburg .....	E	623 676	7 186	66 042	202 680	3 167	-	35 073
	V	110 160	294	-	277	3 167	-	-
übrige Häfen .....	E	1 010 633	2 524	-	708 455	-	-	-
	V	1 112 673	153 485	-	815 860	31 778	-	-
<b>zusammen .....</b>	<b>E</b>	<b>2 273 927</b>	<b>29 358</b>	<b>102 729</b>	<b>1 050 164</b>	<b>3 787</b>	-	<b>35 073</b>
	<b>V</b>	<b>2 204 336</b>	<b>319 888</b>	<b>1 786</b>	<b>816 632</b>	<b>71 119</b>	-	-
	<b>zus.</b>	<b>4 478 263</b>	<b>349 246</b>	<b>104 515</b>	<b>1 866 796</b>	<b>74 906</b>	-	<b>35 073</b>
<b>Donaugebiet</b>								
Bamberg .....	E	141 117	20 560	-	12 465	64 275	-	-
	V	99 305	65 136	-	307	996	-	-
Nürnberg .....	E	146 036	8 647	15 431	38 756	1 395	1 669	-
	V	67 438	13 486	882	12 982	-	-	-
Kelheim .....	E	289 769	18 374	-	97 280	43 016	-	-
	V	79 053	53 793	-	12 938	11 036	-	-
Regensburg .....	E	893 489	125 059	15 377	94 921	166 592	-	1 380
	V	493 934	185 335	18 149	91 146	35 380	-	3 778
Straubing-Sand .....	E	479 050	377 661	-	15 186	10 143	-	-
	V	181 154	45 852	-	3 698	128 183	-	-
Deggendorf .....	E	155 816	37 721	-	20 981	8 506	-	130
	V	60 083	9 979	-	894	40 907	-	3 510
Passau .....	E	249 473	80 511	42 578	9 847	27 144	-	-
	V	109 469	71 863	-	4 095	12 744	-	-
übrige Häfen .....	E	101 569	6 505	13 275	22 183	3 825	-	-
	V	180 640	84 042	-	30 368	5 239	-	1 542
<b>zusammen .....</b>	<b>E</b>	<b>2 456 318</b>	<b>675 038</b>	<b>86 661</b>	<b>311 619</b>	<b>324 896</b>	<b>1 669</b>	<b>1 510</b>
	<b>V</b>	<b>1 271 076</b>	<b>529 486</b>	<b>19 031</b>	<b>156 428</b>	<b>234 485</b>	-	<b>8 830</b>
	<b>zus.</b>	<b>3 727 394</b>	<b>1 204 524</b>	<b>105 692</b>	<b>468 047</b>	<b>559 381</b>	<b>1 669</b>	<b>10 340</b>
<b>Bayern</b>								
<b>insgesamt .....</b>	<b>E</b>	<b>4 730 245</b>	<b>704 396</b>	<b>189 390</b>	<b>1 361 783</b>	<b>328 683</b>	<b>1 669</b>	<b>36 583</b>
	<b>V</b>	<b>3 475 412</b>	<b>849 374</b>	<b>20 817</b>	<b>973 060</b>	<b>305 604</b>	-	<b>8 830</b>
	<b>zus.</b>	<b>8 205 657</b>	<b>1 553 770</b>	<b>210 207</b>	<b>2 334 843</b>	<b>634 287</b>	<b>1 669</b>	<b>45 413</b>
nachrichtlich: Main-Donau-Kanal	E	388 722	35 712	28 706	73 404	69 495	1 669	-
	V	347 383	162 664	882	43 657	6 235	-	1 542
	zus.	736 105	198 376	29 588	117 061	75 730	1 669	1 542

**Noch: 7. Gütereingang und Güterversand nach Wasserstraßengebieten, Wasserstraßen,  
ausgewählten Häfen und Güterabteilungen in Bayern  
im Jahr 2019 (in Tonnen)**

Wasserstraßen- gebiet — Wasserstraße — Hafen	E bzw. V	davon						
		07 Kokerei u. Mineralöl- erzeugnisse	08 Chemische Erzeugnisse	09 Sonstige Mineralerzeug- nisse (Glas, Zement etc.)	10 Metalle u. Metallerzeug- nisse	11 Maschinen und Ausrüst., Haushalts- geräte	12 Fahrzeuge	13 Möbel, Schmuck, Musikinstr., Sportgeräte
<b>Rheingebiet, Main</b>								
Schweinfurt .....	E	141 667	12 297	-	-	-	-	-
	V	-	1 010	-	834	-	-	-
Kitzingen .....	E	-	2 330	-	-	-	-	-
	V	-	-	-	-	-	-	-
Würzburg .....	E	31 049	23 766	276	7 118	-	-	-
	V	-	-	-	-	-	-	-
Karlstadt .....	E	-	-	-	-	-	-	-
	V	-	-	177 150	-	-	-	-
Lengfurt .....	E	8 448	1 530	1 509	-	-	-	-
	V	-	-	576 851	-	-	-	-
Aschaffenburg .....	E	305 372	-	-	1 984	-	-	-
	V	-	-	370	4	-	-	-
übrige Häfen .....	E	30 324	132 646	22 293	10 031	-	-	-
	V	-	751	1 200	4 216	-	-	-
<b>zusammen .....</b>	<b>E</b>	<b>516 860</b>	<b>172 569</b>	<b>24 078</b>	<b>19 133</b>	-	-	-
	<b>V</b>	-	<b>1 761</b>	<b>755 571</b>	<b>5 054</b>	-	-	-
	<b>zus.</b>	<b>516 860</b>	<b>174 330</b>	<b>779 649</b>	<b>24 187</b>	-	-	-
<b>Donaugebiet</b>								
Bamberg .....	E	-	43 807	-	-	-	-	-
	V	-	-	-	-	-	75	-
Nürnberg .....	E	3 280	65 695	1 927	8 571	665	-	-
	V	-	-	-	143	7 922	-	-
Kelheim .....	E	16 542	80 857	-	21 934	-	10 051	-
	V	-	-	-	306	-	-	-
Regensburg .....	E	9 955	137 740	56 442	171 802	-	83	-
	V	-	38 260	5 346	84 217	-	5	-
Straubing-Sand .....	E	-	73 501	2 489	-	70	-	-
	V	-	610	2 489	-	322	-	-
Deggendorf .....	E	6 204	19 698	-	62 576	-	-	-
	V	-	-	-	1 317	3 476	-	-
Passau .....	E	-	30 209	47 751	4 559	-	4 841	-
	V	-	5 427	-	4 493	-	8 508	-
übrige Häfen .....	E	-	25 237	-	10 404	-	-	-
	V	-	-	2 868	1 734	-	-	-
<b>zusammen .....</b>	<b>E</b>	<b>35 981</b>	<b>476 744</b>	<b>108 609</b>	<b>279 846</b>	<b>735</b>	<b>14 975</b>	-
	<b>V</b>	-	<b>44 297</b>	<b>10 703</b>	<b>92 210</b>	<b>11 720</b>	<b>8 588</b>	-
	<b>zus.</b>	<b>35 981</b>	<b>521 041</b>	<b>119 312</b>	<b>372 056</b>	<b>12 455</b>	<b>23 563</b>	-
<b>Bayern</b>								
<b>insgesamt .....</b>	<b>E</b>	<b>552 841</b>	<b>649 313</b>	<b>132 687</b>	<b>298 979</b>	<b>735</b>	<b>14 975</b>	-
	<b>V</b>	-	<b>46 058</b>	<b>766 274</b>	<b>97 264</b>	<b>11 720</b>	<b>8 588</b>	-
	<b>zus.</b>	<b>552 841</b>	<b>695 371</b>	<b>898 961</b>	<b>396 243</b>	<b>12 455</b>	<b>23 563</b>	-
nachrichtlich: Main-Donau-Kanal	E	3 280	134 739	1 927	18 975	665	-	-
	V	-	-	2 868	1 877	7 922	75	-
	zus.	3 280	134 739	4 795	20 852	8 587	75	-



**Noch: 7. Gütereingang und Güterversand nach Wasserstraßengebieten, Wasserstraßen,  
ausgewählten Häfen und Güterabteilungen in Bayern  
im Jahr 2019 (in Tonnen)**

Wasserstraßen- gebiet — Wasserstraße — Hafen	E bzw. V	davon						
		14 Sekundär- rohstoffe, Abfälle	15 Post, Pakete	16 Geräte und Material für die Güterbef.	17 Umzugsgut u. sonst. nichtmarkt- b. Güter	18 Sammelgut	19 Nicht identif. Güter; unbekannt	20 Sonstige Güter a.n.g.
<b>Rheingebiet, Main</b>								
Schweinfurt .....	E	-	-	-	-	-	-	-
	V	-	-	-	-	-	-	-
Kitzingen .....	E	-	-	-	-	-	-	-
	V	-	-	-	-	-	-	-
Würzburg .....	E	31 765	-	-	-	-	-	-
	V	21 093	-	-	-	-	-	-
Karlstadt .....	E	89 489	-	-	-	-	-	-
	V	-	-	-	-	-	-	-
Lengfurt .....	E	92 390	-	-	-	-	-	-
	V	-	-	-	-	-	-	-
Aschaffenburg .....	E	1 576	-	534	-	-	62	-
	V	106 030	-	18	-	-	-	-
übrige Häfen .....	E	104 360	-	-	-	-	-	-
	V	105 383	-	-	-	-	-	-
<b>zusammen .....</b>	<b>E</b>	<b>319 580</b>	-	<b>534</b>	-	-	<b>62</b>	-
	<b>V</b>	<b>232 506</b>	-	<b>18</b>	-	-	-	-
	<b>zus.</b>	<b>552 086</b>	-	<b>552</b>	-	-	<b>62</b>	-
<b>Donaugebiet</b>								
Bamberg .....	E	-	-	-	-	-	10	-
	V	32 781	-	-	-	-	10	-
Nürnberg .....	E	-	-	-	-	-	-	-
	V	32 023	-	-	-	-	-	-
Kelheim .....	E	1 715	-	-	-	-	-	-
	V	980	-	-	-	-	-	-
Regensburg .....	E	113 963	-	-	-	-	175	-
	V	28 867	-	-	-	-	3 451	-
Straubing-Sand .....	E	-	-	-	-	-	-	-
	V	-	-	-	-	-	-	-
Deggendorf .....	E	-	-	-	-	-	-	-
	V	-	-	-	-	-	-	-
Passau .....	E	980	-	-	-	-	1 053	-
	V	980	-	-	-	-	1 359	-
übrige Häfen .....	E	20 140	-	-	-	-	-	-
	V	54 847	-	-	-	-	-	-
<b>zusammen .....</b>	<b>E</b>	<b>136 798</b>	-	-	-	-	<b>1 238</b>	-
	<b>V</b>	<b>150 478</b>	-	-	-	-	<b>4 820</b>	-
	<b>zus.</b>	<b>287 276</b>	-	-	-	-	<b>6 058</b>	-
<b>Bayern</b>								
<b>insgesamt .....</b>	<b>E</b>	<b>456 378</b>	-	<b>534</b>	-	-	<b>1 300</b>	-
	<b>V</b>	<b>382 984</b>	-	<b>18</b>	-	-	<b>4 820</b>	-
	<b>zus.</b>	<b>839 362</b>	-	<b>552</b>	-	-	<b>6 120</b>	-
nachrichtlich: Main-Donau-Kanal	E	20 140	-	-	-	-	10	-
	V	119 651	-	-	-	-	10	-
	zus.	139 791	-	-	-	-	20	-

Aktuelle  
Veröffentlichungen  
unter  
[q.bayern.de/produkte](http://q.bayern.de/produkte)



## Statistisches Jahrbuch für Bayern 2019

Das Statistische Jahrbuch für Bayern ist das Standardwerk der amtlichen Statistik in Bayern seit 1894. Umfassend und informativ bietet es jährlich die aktuellsten Statistikdaten über Land, Leben, Leute, Politik, Wissenschaft und Wirtschaft in Bayern an.

Auf über 600 Seiten enthält es die wichtigsten Ergebnisse aller amtlichen Statistiken – in Form von Tabellen, Graphiken oder Karten – zum Teil mit langjährigen Vergleichsdaten und Zeitreihen. Ebenso werden ausgewählte wichtige Strukturdaten für Regierungsbezirke, kreisfreie Städte und Landkreise sowie Regionen Bayerns, aber auch für alle Bundesländer und die EU-Mitgliedstaaten dargestellt. Daten aus Statistiken anderer Dienststellen und Organisationen vervollständigen das Angebot.



### Preise

Buch 39,00 € | DVD (PDF) 12,00 € | Buch+DVD 46,00 € | Datei (PDF) 12,00 €



## Bayern Daten 2019

Die Bayern Daten sind ein kleiner Auszug aus dem Statistischen Jahrbuch. Auf ca. 30 Seiten sind die wichtigsten bayerischen Strukturdaten aus Wirtschaft, Gesellschaft und Politik in Tabellen und Grafiken dargestellt.

### Preise

Heft 0,55 € | Datei kostenlos

**Bayerisches Landesamt für Statistik – Vertrieb**, Nürnberger Straße 95, 90762 Fürth  
Telefon 0911 98208-6311 | Telefax 0911 98208-6638 | [vertrieb@statistik.bayern.de](mailto:vertrieb@statistik.bayern.de)